



六つうしん

第8号

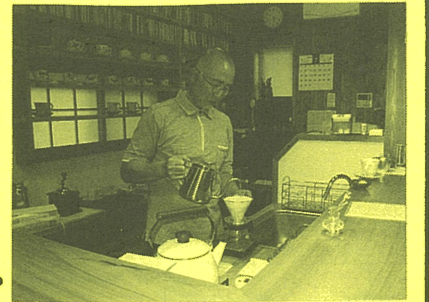
発行日：平成30年8月15日
支店名：JA夢みなみ長沼支店
住所：須賀川市志茂字六角1-1
TEL：0248(67)2151



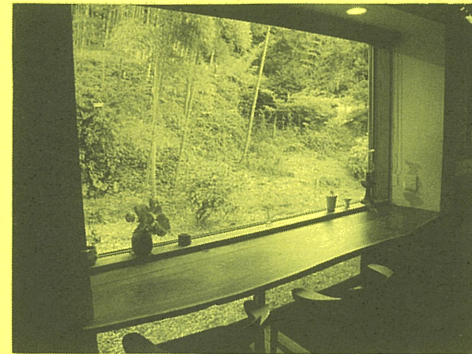
私の町の芸術家



小中地区にひっそりと佇むカフェ「セピア・ボード」
美術教師を定年後、コーヒーを本格的に学び
ジャズを聴きながら快適な空間でコーヒーをいただく。
大きな窓から見た景観はまるで軽井沢のよう。
内山さんはえんぴつ画を描いていて個展も開いています。
時を忘れさせてくれる空間、一度訪れてみてはいかがですか？



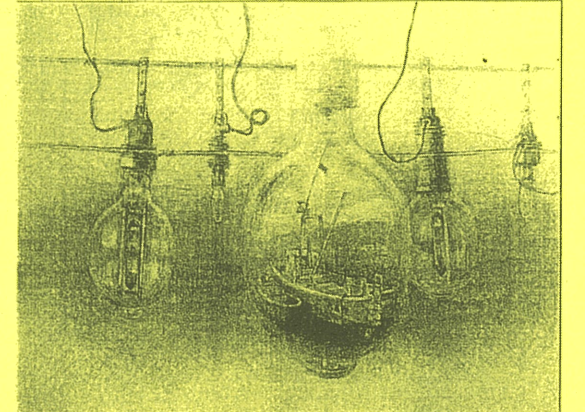
(オーナーの内山秀夫さん)



(店内から見た風景)



(愛猫)



(イカ釣り船のランブ°)

残暑お見舞い申し上げます

お盆も過ぎ、稲穂も出そろってきました。この暑さが収まる頃には
実りの秋が訪れます。まだまだ暑い日が続きますが、体調管理を
十分こして、実りの秋に備えましょう！

大槻 忍くんが結婚しました！！

6月23日(土)、大槻忍くんの結婚式が
挙行されました。新郎・新婦緊張の中
教会挙式・披露宴と和やかな雰囲気
で進行されました。

まだまだ若い2人ですので、これからも
皆様のご指導宜しく願います。



大槻 忍 の インタビュー Vol. 8



今回は、胡瓜農家の池田学さんに
インタビューしました。

大槻：本格的に胡瓜をはじめたのはいつですか？

池田：3年前からです。

大槻：苦労する点は？

池田：休みがなくて、ゴルフに行けない事です(笑)

大槻：胡瓜作りへのこだわりは？

池田：どんな作物でも同じですが、愛情をかけ手間暇
を惜みず管理すれば、必ずと胡瓜が答えて
くれます。

大槻：最後に意気込みをお願いします

池田：胡瓜作りの大先生と呼ばれる様に頑張ります！



池田学
ご夫妻

今月の

オススメ!

万能酢なのでこれ1本で和洋中が簡単に！柔らかな酸味
で後味さわやか お子様も食べやすく安心！国産原料に
こだわり、最優先に使用！手軽に使える手持ちサイズ。
使い切りにいい300ml！食卓において毎日の料理にフラ
スワン！お酢の苦手な方も抵抗なく食べていただけます。



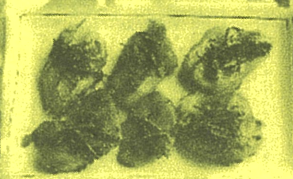
＜材料＞(4人前)

- 鶏むね肉 400g(約2枚)
- 〔酒〕 大さじ2
- 〔しょうゆ〕 大さじ1
- 片栗粉 大さじ4
- 油 大さじ2
- 青じそ 5枚
- 梅干し 4個
- ★しほめられ酢 100cc

鶏むね肉の梅照り焼き

＜作り方＞

1. 鶏むね肉・繊維を断ち切るようにそぎ切りし、
ボウルに入れ、酒・しょうゆを入れもみ、5分置いて
片栗粉をまぶす。
2. 青じそ・せん切り梅干し…種をとって包丁で叩く
3. フライパンに油を入れて熱し、鶏肉を弱火で
両面焼き、2を加え煮からめ器に盛り青じそを
のせて完成!



マキ姉の宮農虎の巻

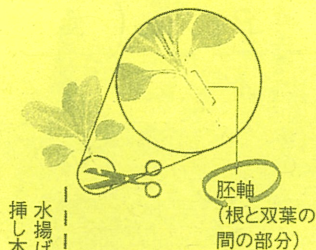


～第七回 白菜の肺軸切断挿し木法について～



みなさんこんにちは！間もなく秋の野菜の播種時期ですね。今回は白菜の苗の性質が強くなるオドロキの技についてお話します。

白菜作りで一番困るのが、病害虫による被害と生育が遅れて結球が間に合わなくなってしまう事。そこで、肺軸切断挿し木法をすると...



水揚げ後、挿し木する
胚軸 (根と双葉の間の部分)



1. 肺軸を切断し、挿し木をする
ハクサイは本葉が1.5～3枚の頃が切断面から微生物が侵入しやすい。

2. 強い苗ができる
侵入した微生物により、病害虫や悪環境への抵抗性が高まる。

3. 生育が促進される
畑に定植した後も根の伸びが良く、養水分をたっぷり吸収し、生育が旺盛になる。

ちよリスバスタオル

JACARD x CHORIS



JAカード新規ご入会で
もれなくちよリスバスタオルをプレゼント中！
おトクなJAカードとふわふわバスタオル
両方GETしよう！！

詳しくは
窓口まで!!!



たくさん次第
終了です！
急げ～!!!



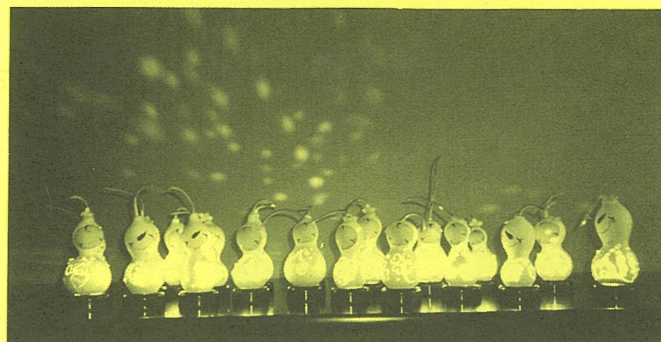
JAを御利用の皆さま、地域の皆さまを対象に長沼支店では地区担当のL/A (ライフアドバイザー)が直接訪問し、皆さまのさまざまな質問、ご相談に応じております。お気軽にお問合わせください。



皆さま、おかわり
ありませんか？

女性部支部活動

去る6月25日(月)女性部長沼支部では、「ひょうたんランプ講習会」を開催しました。ひょうたんランプとは、ひょうたんに下絵を描き、千枚通しで穴を開けていき、中にLEDなどの灯りを入れた作品です。光が隙間からもれてとても素敵な温かみのあるランプが出来ました♪



宮農からのお知らせ

平成31年作付水稻種子の申込み絶賛受付中です！
注文もれの無いよう、お早目にお申込み下さい。
なお、品種変更の際もお早目に購買窓口までご連絡ください。



..lll



◀長沼支店トマト部会▶

7/19(木)長沼支店トマト部会の現地巡回指導を開催しました。

タキイ種苗片岡さんから今年度新規導入した「桃太郎ワnder」についての肥培管理品種特性について指導を受け、長期収穫に向けて研修を行いました。生産者の皆さんは熱心に耳を傾けていました。



◀三神支店ナス部会視察研修▶

7/6(金)三神支店のナス生産者が、長沼支店のナス部会に視察研修に訪れました。

視察研修では、支店で井上課長より長沼地区ナス産地の歩み、またナス部会概要の説明を受け、次に森藤栄一ナス部会長の圃場にて枝の仕立て方、肥培管理など研修、情報交換等を行いました。



編集後記 編集者：芳賀・青木・石川・長谷川

天高く馬肥ゆる秋ともうしますが、今年の米の作況はどうなるでしょうか？目指せ一等比率100%！！
では、次号もお楽しみに...