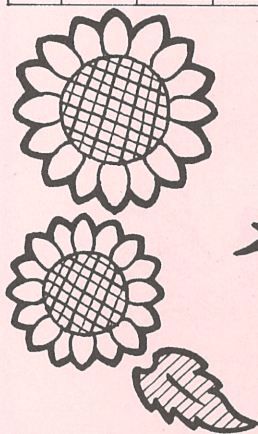


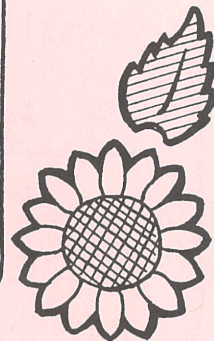
組合員並びに地域の皆様には、日頃よりJAをご利用いただき、誠にありがとうございます。
毎日暑い日が続いていますが、皆様どうか体調には十分お気を付けてお過ごし下さい。



新 メンバー 紹介



7月1日から石川支店 営農生活課で
嘱託職員として働くことになりました**蛭田
賢佑**と申します。1日でも早く仕事を覚
えて皆さんの力になれるよう、頑張ります。
よろしくお願いいたします。



田んぼに「雑草イネ」生えていませんか…?

今、急激に増えている「雑草イネ」が、石川町でも確認されています!! 玄米は赤い色をしています、
古代米や赤米の品種とは違います。実ると直ぐ脱落し、**水稻除草剤では防除できない厄介な「雑草」**です。
収穫米に混ざってしまうため、農産物検査で着色粒となり等級を下げる原因に! また、異品種混入と見なされ、品種
銘柄表示できなくなります。

特 徴

1. 出穂した穂の様子が植えた稲と違う。
(小先に赤い色が付いている・長い芒がある)
2. 籾が落ちやすい。
(風などで落ちる・穂を一度握るだけでほとんどの籾
が落ちる)
3. 籾・玄米の様子が植えた稲と違う。
(籾の色が黒い・玄米に色が付いている)

のげ
(芒)



見つけたら?

1. 出穂2週間以内に**株ごと抜き取り焼却処分!**
周りに放置しないこと!
2. 機械作業は**雑草イネが生えていない田んぼから!**
服や靴、機械からの侵入を防ぎましょう。
3. **雑草イネの種が落ちてしまった場合、収穫後の
耕起をしない!**
冬の寒さで発芽を止めましょう。

★多発生状況では減収被害を招きます。徹底的に取り除きましょう!!

石川営農生活課
0247-26-8521

出穂後の水管理について

出穂後はイネの根の老化が始まります。
浅水の湛水管理でイネの葉色を保つ事により、
登熟を順調に促し、白未熟米を防止します。

高温(30℃)以上が続く場合は、かけ流し
を行い地温を下げてください。

落水の時期は出穂後30日を目安に行っ
てください。

農作業の際は、
水分と休憩をしっかりと
とりましょう!!

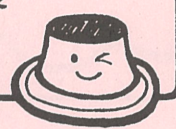


牛乳を使ってプリンを作ろう

レンジで簡単!

【材料: 80mlカップ 4個分】

- ・プリンの素 1袋
- ・牛乳 300ml



1. 耐熱容器に牛乳を入れ、500Wのレンジで約4分加熱。
2. 温めた牛乳にプリンの素1袋を加え、泡立て器で約1分
混ぜ溶かします。
3. カップに注ぎ、冷蔵庫で冷やし固めます。

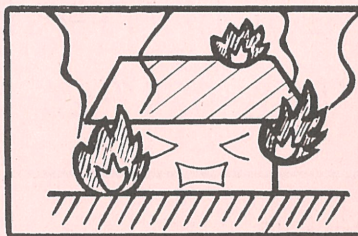
★付属のシロップをかけて美味しく食べよう! 😊★
※プリンの素は安心館にて3袋入 340円で販売中です。

近年多発している自然災害…

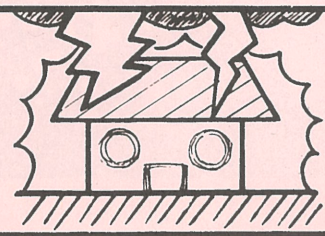
建物更生共済 **むてき**

プラス 4つの特徴!!

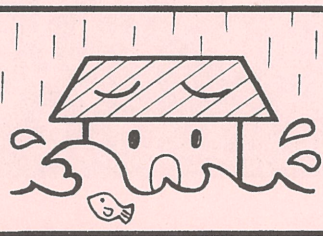
1. 自然災害に強い!



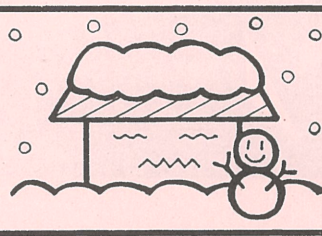
火災



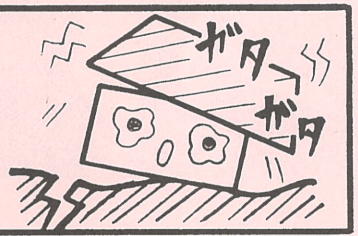
落雷



台風・豪雨
等による洪水



雪害・ひょう害



地震

2. 満期共済金がある!

掛け捨てではありません! 保障期間満了時には満期共済金を受け取れます。

3. ケガにも備えられます!

火災や自然災害によるケガや、死亡されたときには傷害共済金をお支払いします。



4. 充実の費用共済金をお支払い!

残存物の取片付けに必要な費用などのほか、当面の生活に必要な費用等をお支払いします。



詳しくは共済窓口またはLAまでお気軽にお問い合わせください。

JAネットローン

平日は忙しくてなかなかJAへ行けないなあ…。そんな時、スマホやパソコンから仮申込ができます! **365日 24時間受付!** まだJAとの取引がない方でも、どなたでもぜひお気軽にご利用ください。

他社ご利用中の方のお借換にも対応しています。

JAネットローン

検索



<http://ja-netloan.jp/>

・マイカーローン ・教育ローン ・リフォームローン ・多目的ローン
・フリーローン ・カードローン の仮申込を受付中です。

例: JAネットマイカーローンだと…?

★以下に該当する方は、金利引き下げ!★

- ・JAに給与振込をご指定の方 -0.2%
- ・JAカードをご契約の方 -0.1%
- ・公共料金の口座振替1件以上の方 -0.1%
- ・インターネットからのお申込みの方 -0.1%

変動金利 年**1.70%**～年3.2% (保証料込み)

(※2020年5月お申込時適用金利)

詳しくは融資担当 矢吹までお問い合わせください。

金融課よりお知らせ

近年、悪質な詐欺などが増加する中、JAではお客様に安心してお取引いただけるよう、原則としてご本人様とのお取引となります。

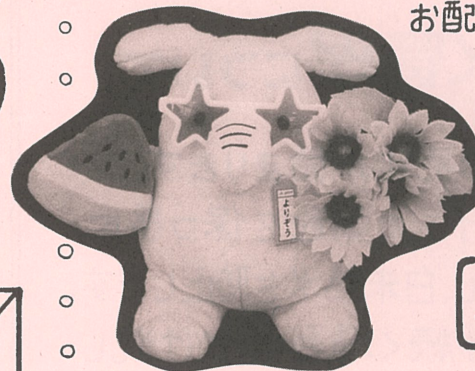
ご本人様の来店が困難な場合は「委任状」の提出と本人確認ができる書類(運転免許証等)が必要になります。

また、同じ口座で恒常的に取引される場合は、都度の委任状の提出を省略できる「包括委任状」もございます。

詳しくは金融窓口・MAへお問い合わせください。

年金受給中のかたへプレゼント

日頃の感謝を込めて、年金支給日にJAをご利用いただいた方へプレゼントをお配りしました。



いつもありがとうございます

6月のプレゼント



優秀賞 獲得!!

広報誌ではすでに掲載されましたが、令和元年度のJA夢みなみの支店だよりコンテストにて「牛っといしかわ」が、優秀賞の5支店の内に選ばれました。

第1号(毎号表彰) 優秀賞 ・ 第2号(毎号表彰) 優秀賞
H29年度(年間表彰) 最優秀賞 ・ H30年度(年間表彰) 優秀賞

編集後記

支店だよりは、他支店発行分も含め過去の方もJA夢みなみのホームページから見ることができるんですよ～(´▽`)

<会田>

