

～いわせ支店だより～



# りんどう

令和2年8月15日  
発行  
第16号  
JA 夢みほみ  
岩瀬支店  
須賀川市矢沢  
字新田中2  
0248-65-2101



午後は報告&講習会が行われました。

昨年よりやや遅れ気味である  
との確認し、追肥の状況  
などの講習を行いました。

暑い日が続く予報となっております。また、  
新型コロナウイルスの影響で、なかなか外出できず、  
ストレスが、たまりやすいと思われまますので、  
適度にリフレッシュをして、体調に気をつけましょう。

7月18日に、清流米生育調査が行われました。



← 大久保地区内

新田地区内 →



この段階では、生育に関して昨年と比べると  
やや遅れていますが、平年と比べると並とのことでした。

今年も、猛暑の予報となっております。  
水田の水管理には、十分お気をつけください。  
また、今年から放射能の全袋検査が廃止となり、  
モニタリング検査となります。7月末現在詳細が発表と  
なっておりません。わかり次第お知らせします。

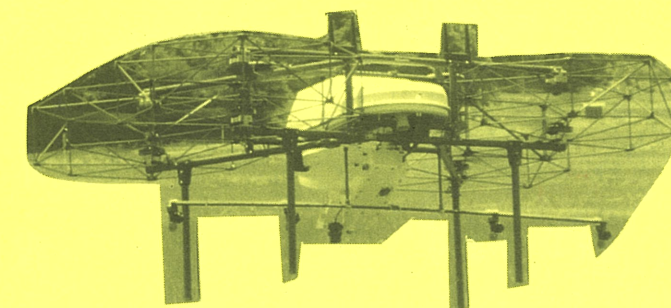
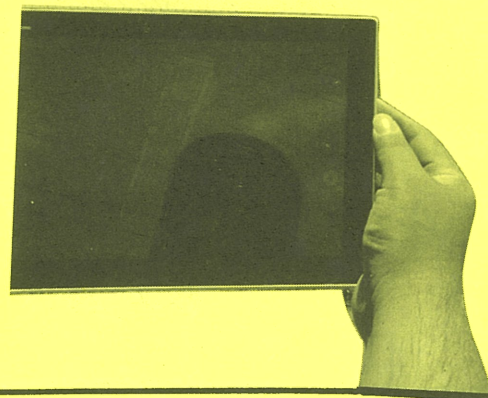
ドローン研修  
管内にて、ドローン研修会が行われました。



タブレット操作で  
自動運転

時代はすすんでいますね...

今年は、8/1～イモチ、カメムシ  
の防除のため(旧ヘリ防)  
職員が研修を受けました。

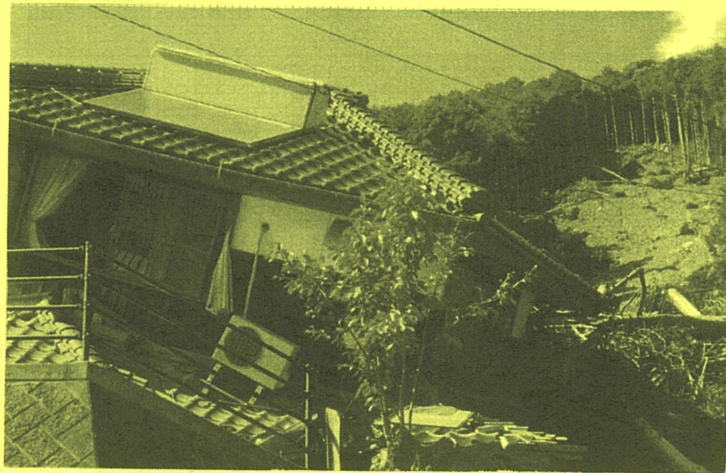




# 予測できない

# 自然災害。

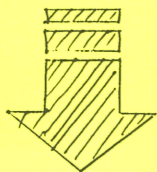
「自分」は、「我が家」は、  
『大丈夫』  
と考えていませんか？



自然災害が発生すると、「家(建物)」以外にも、様々な被害が...

↓  
家財・家具

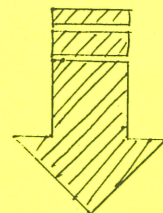
実は思っている以上にたくさんあります。各種家電はもちろんテーブルソファ・衣服・寝具など... これらを、一度に買い揃えると多額になります。



このような時には...  
「My家財プラス」が  
役立ちます。

↓  
避難中のケガや  
万が一のことも...

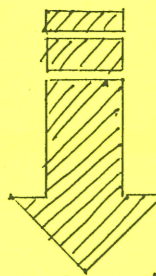
ご自身・ご家族に万が一のことがあった場合や入院・通院をされる場合を想像したことはありますか？




このような時には...  
「終身・医療など」が  
役立ちます。

↓  
今の生活になくてはならない「クルマ」

買い替えや、修理が必要となると、急な出費が家計への負担となります。



このような時には...  
「自動車共済クルマステア」が  
役立ちます。

なす 

の生産者に聞きました!!

大久保でなすを栽培されている  
二瓶寿さん



いろいろ伺いました。  
いつ頃から始めましたか？

2005年ころから、くろべえの栽培を始めました。

一番大変なことは何ですか？  
農薬をあまり使わないことですかね  
もちろん、予防のために使うことはありお

おすすめの食べ方は？

くろべえは市場出荷がメインの品種なので、どちらかというと皮がため、日持ちするナスです。

なので、加熱調理がおススメで、油との相性もいいので揚げひたしや、はじみ揚げなどがおいしいです。また、うすくスライスして、三倍酢につけてもいいですね。

最後にJAへの要望は？

高く売ってほしいですね(笑)  
あとは、新しい技術や、資材の情報かほしいです。

これから、さらになすの生産者がふえるように指導してくれることを期待しています。

ご協力  
ありがとうございました



## 編集後記

暑い日が続いております。熱中症には十分お気を付けてください。

さて、支店共済窓口の野崎さんが、なんと!!  
陸上U20の**全国大会**に出場決定!!  
学生のころから続ける三段跳で  
出場します。支店共済JAみんなが  
応援します。近藤