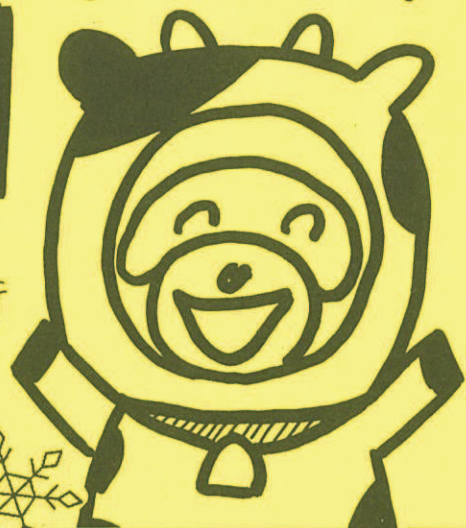


パンポコ 18号

だより

令和3年 2月16日発行
 JA夢みほみ 大東支店
 須賀川市大栗字池ノ保1
 0248-79-3111



春から新社会人の皆さま!!
 お車の準備はお済みですか?
 「まだ...」これから! という方にオススメです

JAマイカーローン

JAのマイカーローンはご利用いただいたお客様から大変好評な商品です

変動金利 年 1.25%

JAカードをご契約の方
 (新規お申込の方も含まれる)
 年0.1%引上げ

変動金利 年 1.15%
 (保証料別途年0.50%)

JAマイカーローン商品概要

お申し込み	自動車・バイク(新車・中古車)の購入、購入に付帯する諸費用、車検・修理費用、運転免許の取得資金、車庫建設資金(建設金額が100万円以内のもの)、自動車共済掛金に必要な資金、他金融機関等から借入中の自動車資金の借換資金	担保	原則として不要です。
ご利用いただける方	お借入時年齢が満18歳以上で最終返済時の年齢が満71歳未満の方 ※20歳未満の農業者以外の方については給与所得者に限ります。	ご返済方法	元利均等返済(毎月返済とボーナス返済の併用可)
お借入期間	6か月以上10年以内	事務取扱手数料	最大2,000円(消費税別途)
お借入限度額	1,000万円以内	保証	福島県農業信用基金協会の保証をご利用いただけます。原則として保証人は不要です。
お借入利率	上記記載の金利は、お借入当初のみに適用されるものです。お借入後の利率は、基準日(4月1日、10月1日)の各JAの基準金利(パーソナルプライムレート)により、年2回の見直しを行います。	保証料別途	年0.50%(一括前払い)
		ご用意いただく書類	①資金使用に関する書類 お見積書(写)、契約書(写) ②所得に関する書類 お勤めの方・農業者の方/源泉徴収票、所得証明書または住民税決定通知書 自営業者の方/納税証明書および確定申告書(写) ③ご本人であることを確認する書類/運転免許証、健康保険被保険者証、住民票(家族全員記載のもの)等

※ローンのご利用は、JA所定の資格・要件を満たす方に限らせていただきます。 ※店頭にて返済額の試算を受けております。
 ※ローンの詳しい内容については、店頭にて説明書をご用意しております。 ※なお、審査の結果によっては、ご要望に沿えない場合があります。
 ※本ローンを利用中に、繰上返済を行う場合や返済条件等を変更する場合には、別途JA所定の手数料が必要な場合があります。

本年もよろしくお願いたします

令和3年新たな年を迎え、早いもので一ヶ月半が経過いたしました。

いつも、大東支店をご利用いただきまして、ありがとうございます。

立春も過ぎ、陽射しも暖かくなりつつありますが、

まだまだ「厳しい寒さ」が続いておりますので、

インフルエンザそして新型コロナウイルス感染等にご留意されお過ごしくださいなと思います。

今年こそは、新型コロナウイルス感染が一日も早く終息し、

一年を通して穏やかに豊穡の秋を迎えられることを

お祈り申し上げます。

大東支店 支店長 塩田 正彦

自動車共済にご加入の皆様へお知らせです!!

新登場!!

相手方への保障



共済料金 1.890円

(共済期間1年、一時払の場合)

日常生活の思わぬ **トラブル**で



大きな賠償責任を負うことがあります!!

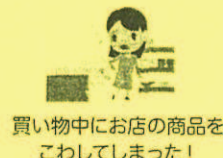
例えば!



自転車で他人にケガをさせてしまった!



飼い犬が他人を噛んでケガをさせてしまった!



買い物中にお店の商品をこわしてしまった!



自転車で転倒し、駐車中の他人の自動車に傷をつけてしまった!

日常のトラブルも幅広く保障します

また!

示談交渉サービス付

まさかの事故時、相手方との交渉はJA共済におまかせください!

手軽な特約で、まさかに備えませんか?

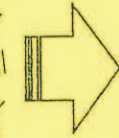
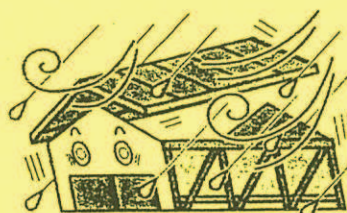
My家具財プラス

農業の営みに欠かせない農機具もしっかり保障!!

農業を支えるJA共済では...

個人所有のトラクターなどを含む農機具で、納屋、倉庫、農作業場などに収容中の農業用機械器具を家財家具として取り扱います。

【自然災害】



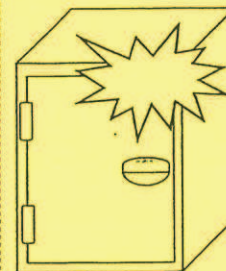
台風で納屋が倒壊し、納屋内に収容していたトラクターが損壊した。

【盗難】



盗難被害に遭い、倉庫内に収容していた農業散布機が盗まれた。

【落雷】



落雷により、農作業場に収容していた保冷庫に損害が発生した。

落雷被害の多くは、雷が近くに落ちて電線に強い電流が流れ、コンセントにつながれている電化製品等が故障するといったものです。(JA共済連調べ)

火災や落雷はもちろん、台風・地震といった自然災害にも幅広く保障!

新価・実損保障なので、万一の際にも安心です!!

編集後記

寒い日が続いておそろいですが、体調は崩れていませんか。早いもので今年度の支店ドエソは最終号となりまして。1年間いかがでしたか?今年も組合員皆様のお役に立てるよう大東支店一同頑張っております。宜しくお願いいたします。大野 萌