

てんえい だより

— 第18号 —

令和3年2月16日

JA 夢みなみ

〈天栄支店〉

住所：天栄村大字下松本字仁/田14

TEL：0248-82-2155

〈湯本支店〉

住所：天栄村大字田良尾字宮前19-1

TEL：0248-84-2208



金融共済課

三島木佑依さん

おめでとうございます!

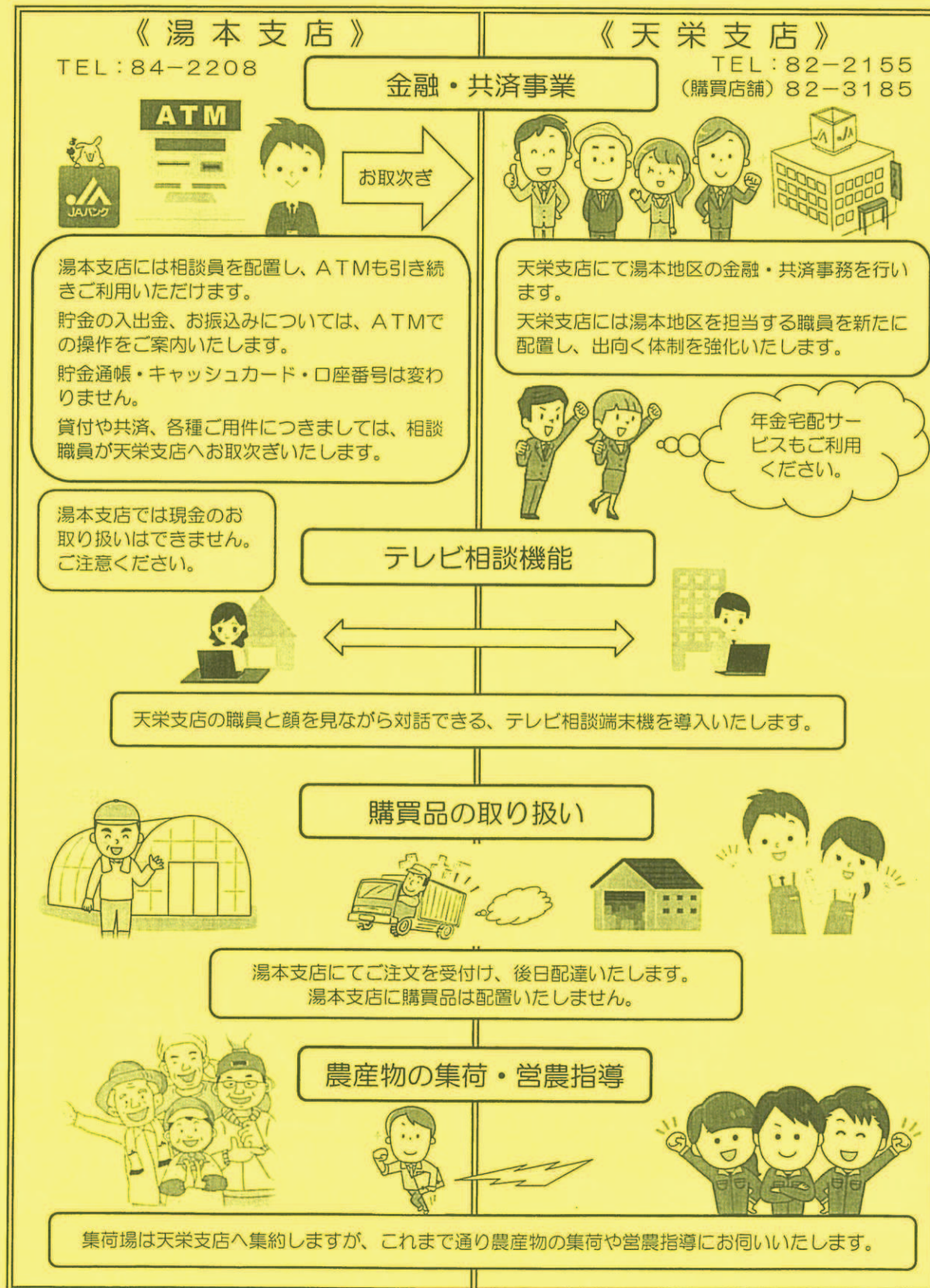
新成人としての自覚を持ち
恥づかしい行動をしないように
心がけていきたいと思ひます。

成人おめでとう



～ 湯本支店の業務集約について～ 〈令和3年3月1日より〉

湯本支店の業務を天栄支店に集約することとなりました。



業務集約により、皆様にはご不便をお掛けいたしますが、しっかりとカバー対応いたします。



年女の3人に今年の抱負を聞いてみた!

～大谷支店長～

健康第一!!

～関谷さん～

無病息災

～水野さん～

風林火山



・通帳へのコメント入力取扱い終了のお知らせ・

窓口での迅速な対応、待ち時間の短縮を図るなどの理由により 令和3年2月末 をもちまして、終了させていただきます。

ご利用の皆様には大変ご不便をおかけいたしますがご理解・ご協力いただきますようお願い致します。

なお、給与振込や公共料金等の自動引落等のコメントは引き続き表示されます。



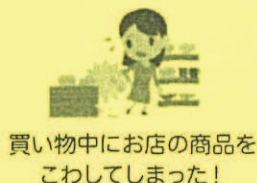
新登場 自動車共済に安心をプラス!!



日常生活賠償責任特約



日常生活のトラブルを幅広く保障します!



安心の
示談交渉
サービス付

支払限度額

2億円

共済掛金1890円(共済期間1年、
一日支払の場合)

くわしくは窓口まで!



女性部活動

12月12日に天栄支店にて正月用のお花の寄せ植え教室を行いました。和気あいあいとした雰囲気でした。



JAMICAローン & JA教育ローン

変動金利 年 1.25%

変動金利 年 1.35%

JAカードをご契約の方
年0.1%引下げ

変動金利
年 1.15%

変動金利
年 1.25%

お使いみち

- 自動車・バイクの購入
- 運転免許の取得資金
- 他金融機関等から借入中の自動車資金の借換資金 など

お使いみち

- 入学金・授業料
- 就学のためのアパート等入居費 など



※編集後記※

寒い日が続いておりますが、皆さまお変わりありませんか? 天栄支店でもコロナ対策をしっかりとご来店お待ちしております!! 小針(美)・川野