

# 稲だより

## 第21号

発行日：令和3年11月15日

支店名：JA 夢みなみ稲田支店

住所：須賀川市岩淵字筑地66-1

TEL：(0248)62-5101

### 令和3年度産米集荷も終盤！！

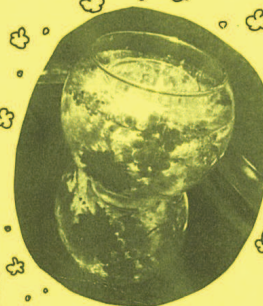
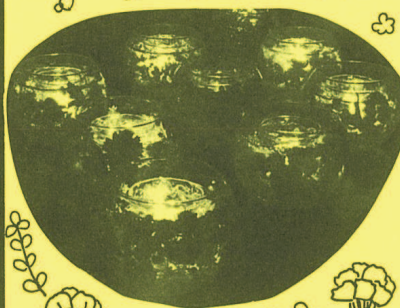
目標の20,300俵集荷達成に向け職員・作業員一同業務に励んでおります。  
終盤ではありますが、1俵でも多く集荷をしたいと思っておりますので、稲田支店へのご連絡をお待ちしております。ぜひJAへ！！



JA 女性部  
稲田支部

## キャンドルホルダー教室開催

女性部では、支部活動として9/28(火)に、  
hand Made candle yyyの安瀬由香先生を講師に  
お招きをしキャンドルホルダー教室を開催いたしました。  
皆さん、色合いなどを確認しながら楽しく作ることが出来、  
最後に皆さんで作ったキャンドルに火を灯し癒しを  
楽しみました。



### 令和4年度 肥料・農薬予約注文はお済ですか？

①早期配送・早期決済でお得です！

肥料	配送時期	決済方法	奨励
	12月配送(自己取り)		令和4年1月25日未収金決済または 令和4年1月25日までにお支払いを終えた方
令和4年8月25日未収金決済または 令和4年8月25日までにお支払いを終えた方			購入金額の0.5%を還元
令和4年11月25日未収金決済			還元はありません
1~2月配送(自己取り) または3月配送(自己取り)		現金決済	
		令和4年8月25日未収金決済または 令和4年8月25日までにお支払いを終えた方	購入金額の0.5%を還元
		令和4年11月25日未収金決済	還元はありません
農薬	配送時期	決済方法	奨励
	3~4月配送 ※育苗用農薬は2~3月	現金決済	
		令和4年8月25日未収金決済または 令和4年8月25日までにお支払いを終えた方	購入金額の0.5%を還元
令和4年11月25日未収金決済		還元はありません	

### 青年連盟稲田支部 手作り看板作成！！

本年度青年連盟稲田支部において手作り看板コンクールを作成しました。

「未来へ繋ぐ人と農」というスローガンのもと樹にみため、  
幹の部分を入とし葉の部分稲田管内で栽培されている農産物を  
中心に描きました。稲田幼稚園様にご協力いただき園児たちの  
手形を押して子供たちが農との関わりを未来にまで繋げて欲しい  
との願いを込めました。

看板は、稲田支店ATM右側に展示してありますので近くまで  
お越しの際はぜひ、ご覧ください。



# 共済からのお知らせです!!

JAの医療共済が新しくなりました!!



多様化する治療にも柔軟に対応できる保障です!!

1 日帰り入院  
まとまった一時金が受け取れます。  
入院費用への備えはもちろん、その前後の通院・在宅医療などにも活用できます。  
新型コロナウイルス感染症において入院した場合を専払対象とします。

(4回型 終身保障)

入院をされたとき	治療共済金: 1回あたり 30万円 (1回の入院につき 1, 30, 60, 90日目ごと)	総額取 120万円
	お支払 (例) 90日間入院をされた場合	
	30万円	
	90万円	

病気または災害で

2 一生涯保障や先進医療保障など、ライフプランに合わせて自由に設計できます。

3 健康を維持した場合に健康祝金を受け取れます。  
\*諸条件がございます

30歳ご加入

先進医療一時金をされたとき	先進医療共済金: 1回あたり 技術料相当額 (通算2,000万円まで)
	先進医療一時金: 1回あたり 先進医療共済金の額×10% (上限30万円)

一生涯保障

# ホクホクキャンペーン

▲▼▲▼▲ 期間: 令和3年11月1日(日)~12月30日(木) ▲▼▲▼▲

## ①定期貯金(10万以上)

- 下記項目のうち、1つ以上新たにお申込みされる方
- 下記項目のうち、既に3つ以上の取引をご契約されている方

- 🎯 年金振込
- 🎯 給与振込(農産物販売代金振り込み)
- 🎯 JAカード
- 🎯 個人ネットバンク
- 🎯 キャッシュカード
- 🎯 カードローン
- 🎯 証書貸付(住宅関連)
- 🎯 証書貸付(生活関連)

## ②マイカーローン ③教育ローン ④JAカード

# きもの大祭典・総合衣料展示会

日時 令和3年11月27日(土)9時30分~18時00分  
28日(日)9時30分~15時00分

場所 JA夢みなみ本店特設会場



◎紳士服 特別採寸会 ◎バック・財布の展示販売

◎オーダーカーテン・ふとん ◎メガネ・補聴器

◎腕時計・宝飾品の展示販売

◎スポーツウェア・シューズの展示販売



### 購買店舗営業時間の変更のお知らせ

令和3年12月1日より令和4年2月28日まで購買店舗の営業時間を下記の通りとなります。

平 日: 午前8時30分より午後5時まで

土曜・祝祭日: 休業

日 曜: 午前8時30分より午後1時まで



ご不便をおかけしますが、よろしく  
お願いいたします。

### ❖ 編集後記 ❖

食欲の秋、読書の秋、スポーツの秋...。皆さんはどんな秋を思い浮かべますか? 朝晩の冷え込みも厳しくなり、肌寒くなってきましたね。季節の変わり目ですので、体調には十分お気をつけ下さい。