

ドリームショップ

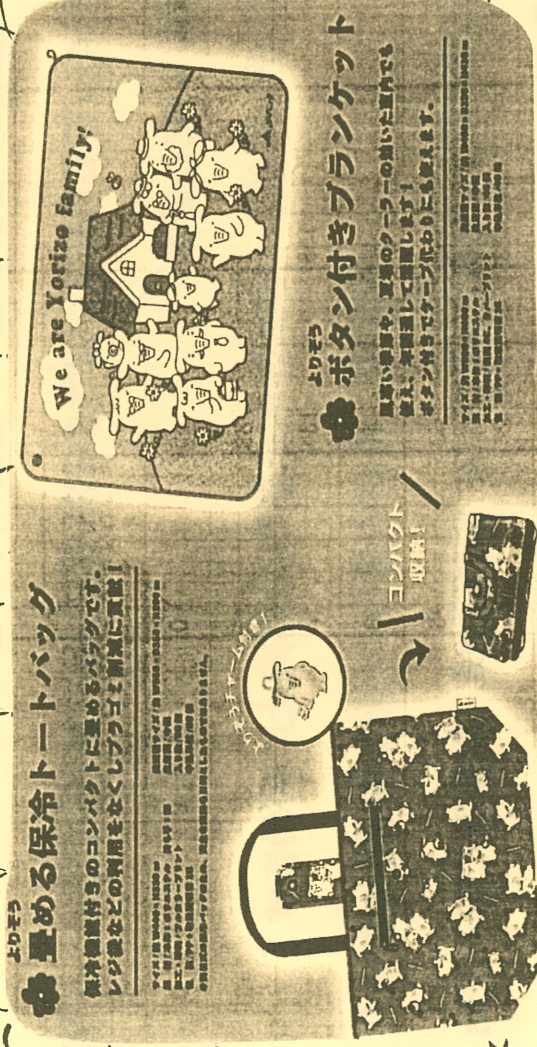
第24号

ポワポワ
キャンペーン実施中☆

※ 11月1(火)～12月30日(金)(2か月間)

スーパー定期貯金 大口定期貯金
(10万円以上)を対象😊

☆景品☆よりぞう置める保令
トートバッグorよりぞうポタン付き
ブランケット



詳しくは金融窓口へ
お問い合わせください

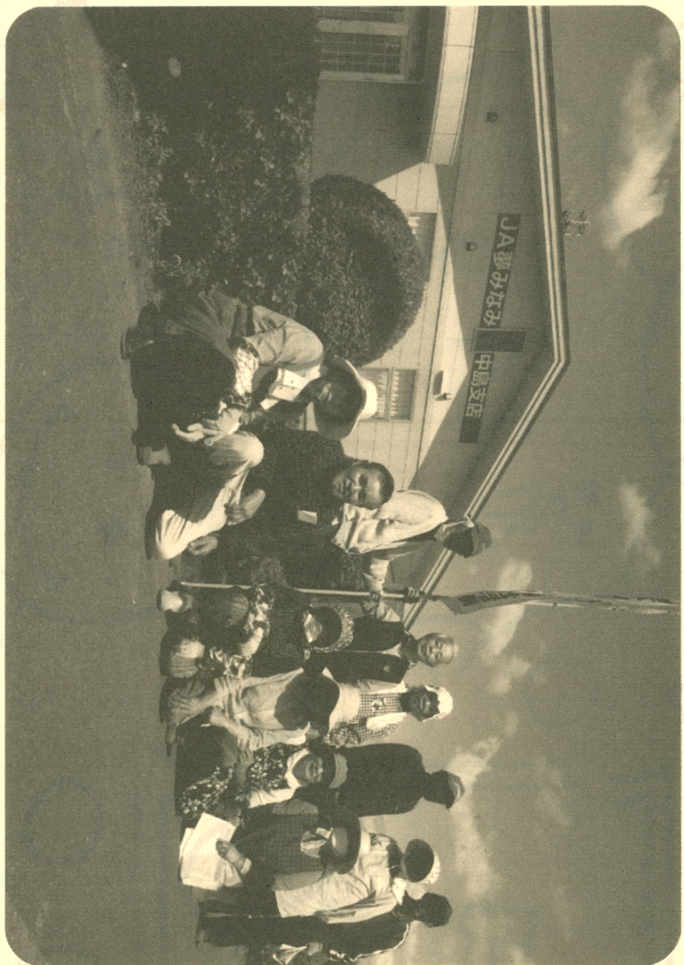
発行日 R4年11月15日 ☆ ☆
発行元 J円夢みなみ中島支店
住所 中島村大字二塚字田33-1

JAの医療共済が

一時金型に生まれ変わりました!



病気または災害で入院されたとき	一時金(共済金額)
手術を受けられたとき	共済金額 × 30% <small>※契約時に保障の有無を選択可能</small>
放射線治療を受けられたとき	共済金額 × 60% <small>※契約時に保障の有無を選択可能</small>
先進医療を受けられたとき	通算2,000万円まで保障 <small>※契約時に保障の有無を選択可能</small>
健康なとき	3年ごとに健康祝金 共済金額×30% <small>※契約時に保障の有無を選択可能</small>
契約例	共済金額(治療共済金) 共済金額15万円(7回型) (手術・放射線治療保障あり)
事例	
ケース① ポリプ切除/入院なし (手術あり)	共済金4.5万円 (手術共済金:1.5万円×30%)
ケース② 急性胃腸炎/3日入院 (手術なし)	共済金15万円 (治療共済金:1.5万円×1回)
ケース③ 肺炎/5日入院 (手術なし)	共済金15万円 (治療共済金:1.5万円×1回)
ケース④ 下肢の骨折/29日入院 (手術あり)	共済金19.5万円 (治療共済金:1.5万円×1回 手術共済金:1.5万円×30%)
ケース⑤ 脳梗塞/120日入院 (手術あり)	共済金79.5万円 (治療共済金:1.5万円×5回 手術共済金:1.5万円×30%)



R4 花の里
☆浦原老人クラブ様
支店別 花植え活動☆

浦原老人クラブの皆様
が、朝早くより支店の
花壇に花を植えてくださ
さいました
今年も本当にありがと
うございました

役員紹介
★

おおき かずお
大木 一男 理事

令和4年5月～中島支店理事となりました大木です、

専業農家の経験を活かし組合員とお客様の声に応えるJAづくりに
尽くして参ります。皆さまお気軽にお声かけください、よろしく
お願いいたします。

【就任の所信】・農業振興と農業所得向上に努めます！

・担い手、後継者確保対策に取り組めます！

【経営内容】被覆トクト10a、稲作2ha、春7ロータリー25a

【趣味】ゴルフ



◎ 編集後記

今年も残り1か月となりました
本年言周、チガに気をつけて元気になさるよう！ 吉田